

parcels
 3571/19 k.ú. Aš ✓
 parcela
 ✓820/1 k.ú. Mokřiny
 parcela ✗
 ✓329/1, 401/1, 329/8 k.ú.
 Nový Ždár ✓



OBEC: Aš
 KATASTRÁLNÍ ÚZEMÍ: Aš (600521)
 Nový Ždár (698296)
 Mokřiny (698270)
 OKRES: Cheb

AZ CONSULT, spol. s r.o.

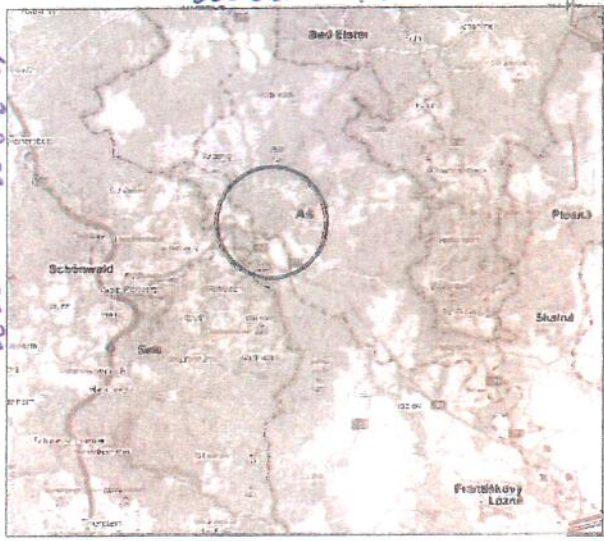
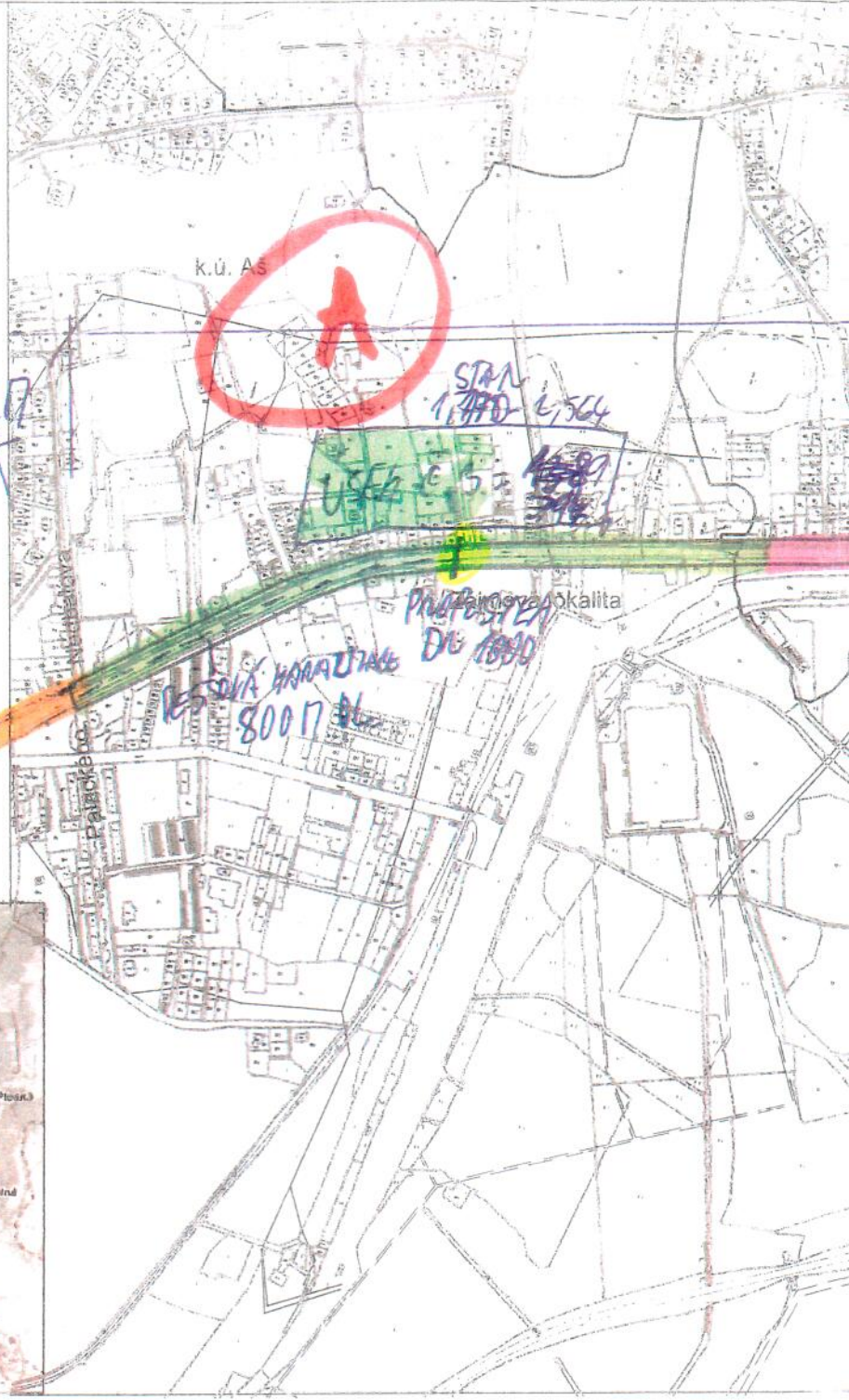
Číslo zakázky..... 19/275
 Výrobek uvolněn k použití

Datum..... 30.11.2020

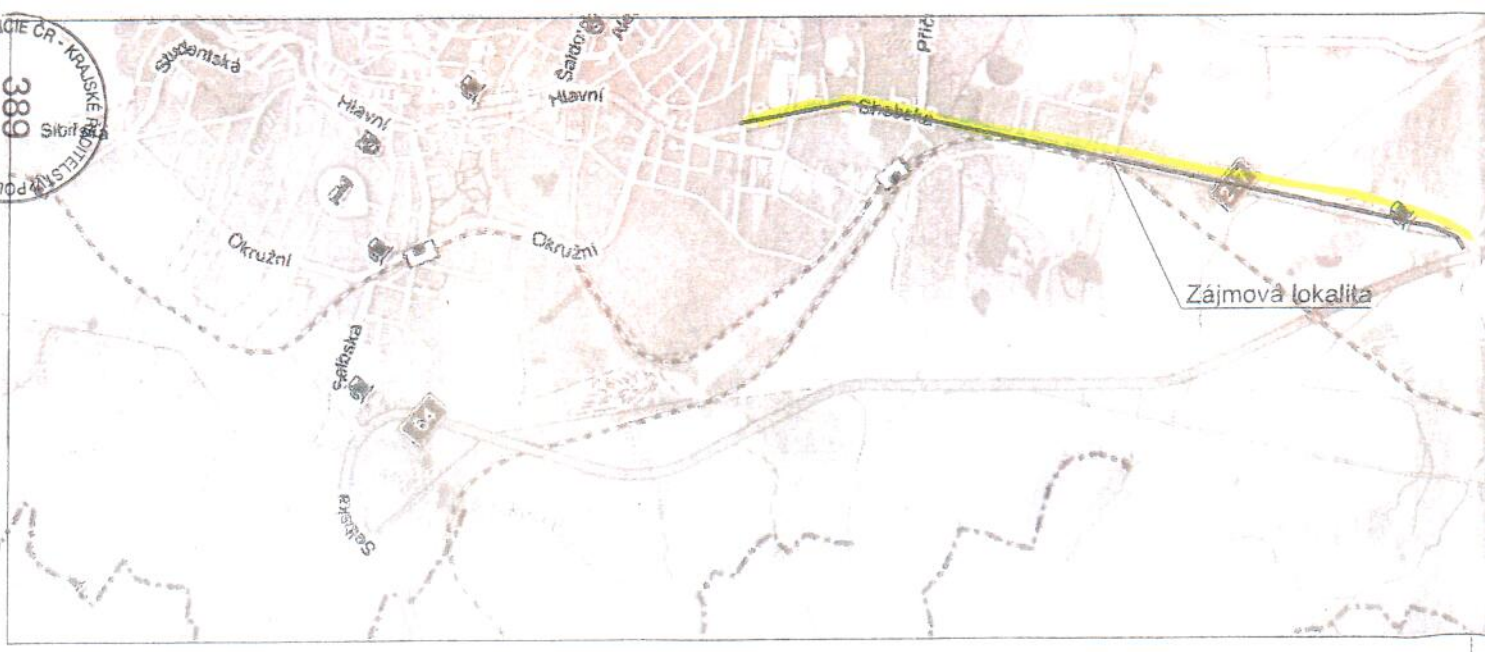
ČAST 1 = 3920

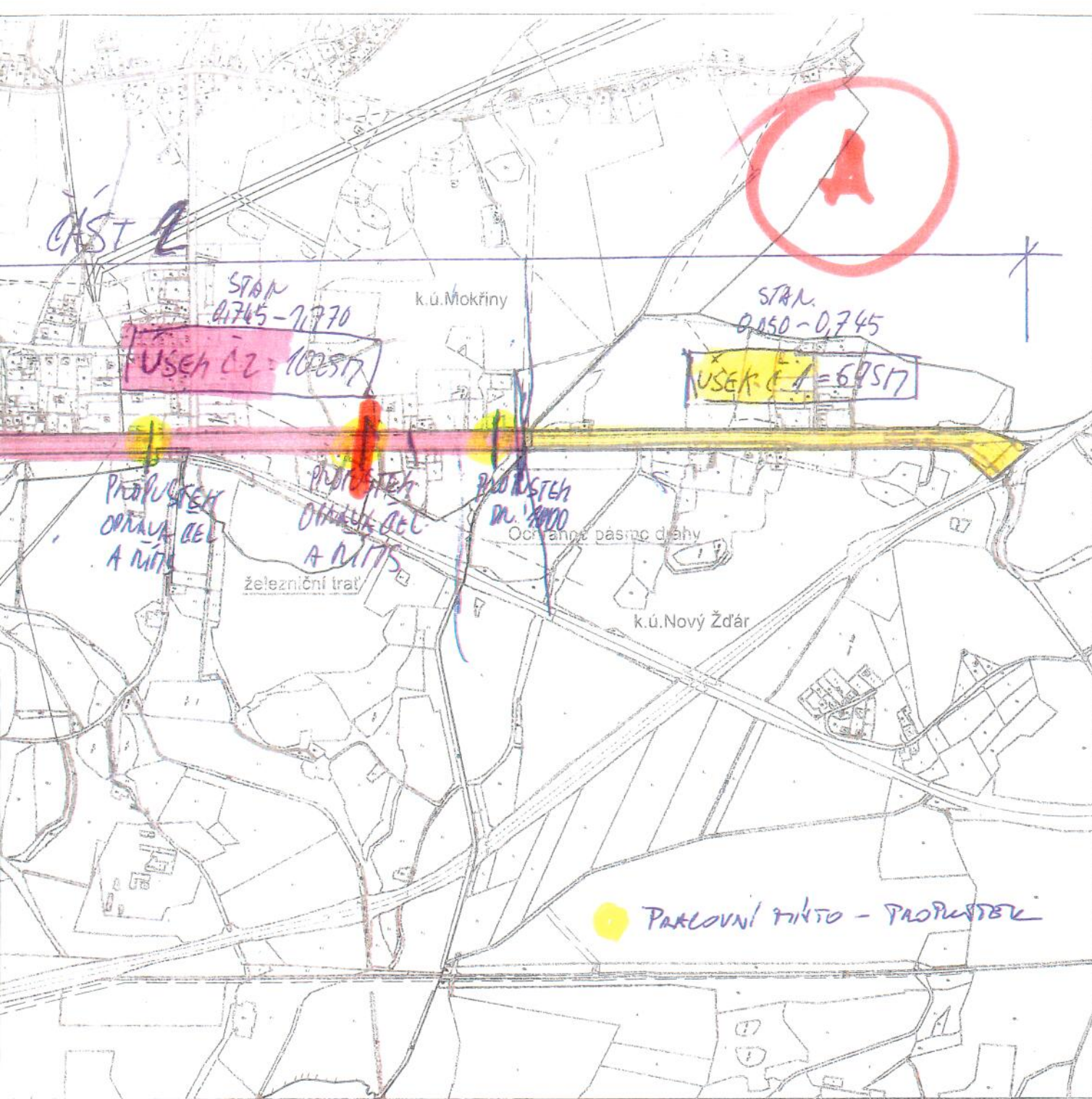
STAN 2,564 - 2,456

ú. Okružní



10.8.2025 KRPK - 61250
 DI ÚO Cheb souhlasí dle příložené situace



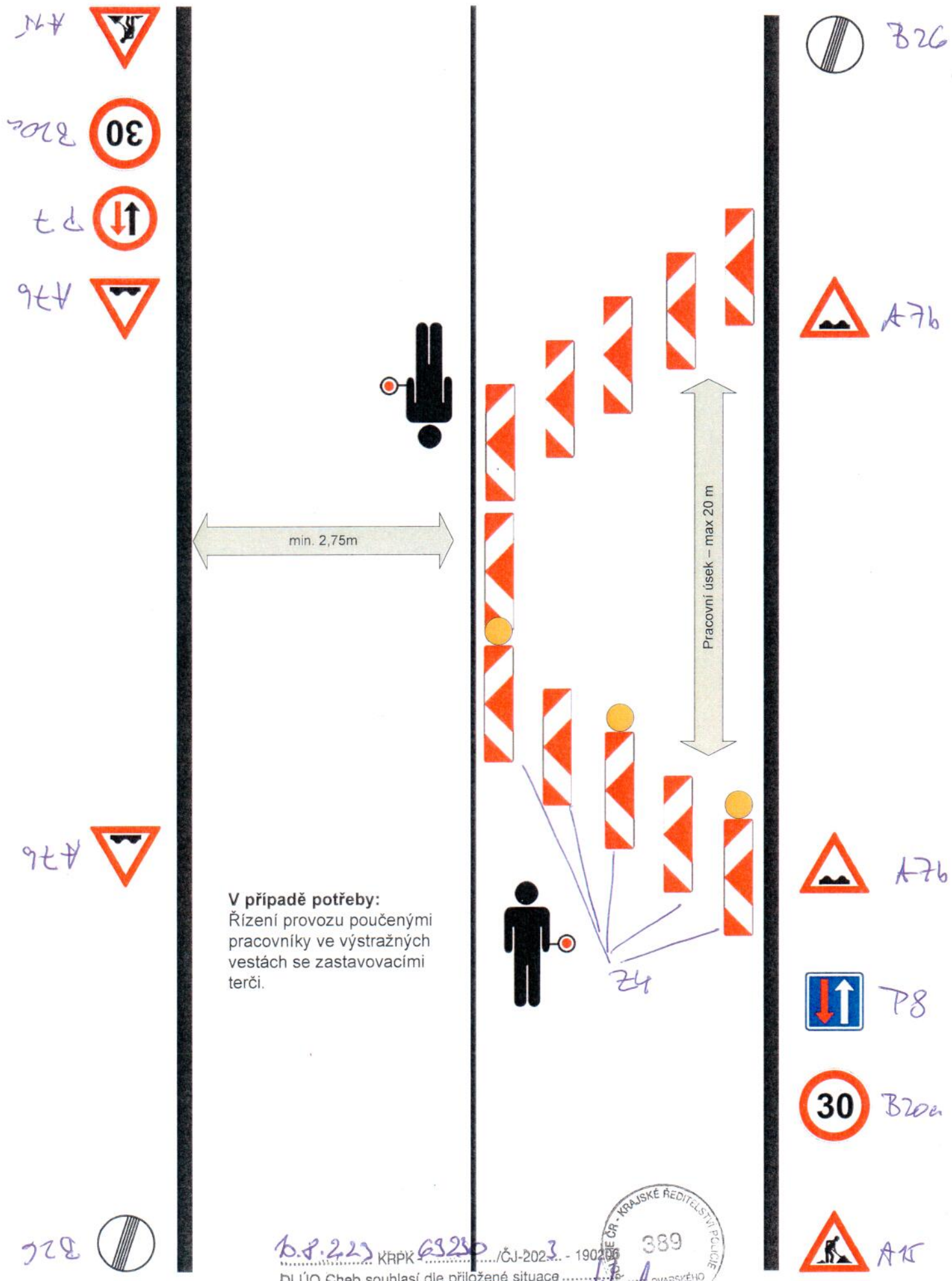


Odpov. proj.: Daniela Dariusová, DiS <i>Dariusová</i> Vypracoval: Daniela Dariusová, DiS <i>Dariusová</i> Kontroloval: Ing. Zdeněk Avenarius Kraj: Karlovarský Místo: Aš - Mokřiny Objednatel: Krajská správa a údržba silnic Karlovarského kraje, Sokolov, Chebská 282, PSC 356 01	AZCONSULT® spol. s r. o. Klášská 12, 400 01 Ústí nad Labem Tel.: 475 240 888 Telfax.: 475 240 864 E-mail: azconsult@azconsult.cz ČSN EN ISO 9001
Akce: II/217 Modernizace silnice Mokřiny Aš <i>LEKOVÁ LITURKE VTAUBY</i>	Zn. souboru: ... Stupeň: DUSP/PDPS Formát: 2 x A4 Č. zak.: 19/275 Č. paré: Datum: 08/2020 Měřítko: Č. přílohy:
Výkres: Situace širších vztahů	... C.1
DOKUMENTACI LZE UŽÍVAT POUZE VE SMYSLU PŘÍSLUŠNÉ SMLOUVY O DÍLO. KOPÍROVÁNÍ A ROZŠÍŘOVÁNÍ POUZE PO PŘEDCHOZÍM SOUHLASU AZCONSULT spol. s. r. o.	

100517
 69517
 Aš - Mokřiny

DIO II/217 - Mokřiny-Aš

Modernizace silnice – oprava propustku, frézování, pokládka nového povrchu
vzorová situace, posuvné pracovní místo



V případě potřeby:
Řízení provozu poučenými pracovníky ve výstražných vestách se zastavovacími terči.

6.8.2023 KRPK 63230 / ČJ-2023 - 190236 389
DI ÚO Cheb souhlasí dle přiložené situace
KRAJSKÉ ŘEDITELSTVÍ POLICIE
KARLOVARSKÝ KRAJ

"Společnost SW-AL průtah Aš"

HARMONOGRAM

Společník č.1 nebo Správce společnosti: SWIETELSKY stavební s.r.o., odštěpný závod Dopravní stavby ZÁPAD

Společník č.2 ALGON, a.s.

název zakázky „II/217 MODERNIZACE“

Část	Název - popis	r o k 2 0 2 3																											
		srpen			září			říjen			listopad			prosinec			leden												
		31.t	32.t	33.t	34.t	35.t	36.t	37.t	38.t	39.t	40.t	41.t	42.t	43.t	44.t	45.t	46.t	47.t	48.t	49.t	50.t	51.t	52.t	1.t	2.t	3.t	4.t	5.t	
1	ZAHÁJENÍ STAVBY zařízení staveniště včetně příprav a zajištění bezpečnosti, vytyčení inženýrských sítí, DIO	od 01.08.2023																											
2	modernizace silnice část Město Aš SO 102 Chodníky																												
3	modernizace silnice část Město Aš SO 103 Parkovací zálivky a napojení MK																												
4	modernizace silnice část Město Aš SO 431 Veřejné osvětlení																												
5	modernizace silnice část Město Aš SO 801 Vegetační úpravy																												
6	modernizace silnice část Město Aš SO 101.2 Nástupní plochy																												
7	modernizace silnice část Město Aš SO 102.2 Komunikace pro pěší																												
8	modernizace silnice část Město Aš SO 102.3 Parkovací zálivky																												
9	modernizace silnice část Město Aš SO 401.1 Veřejné osvětlení přechodu pro pěší v km 1,35																												
10	modernizace silnice část Město Aš SO 103.2 Komunikace pro pěší																												
11	modernizace silnice část Město Aš SO 103.4 Parkovací zálivky																												
12	modernizace silnice část Město Aš SO 401.2 Veřejné osvětlení přechodu pro pěší v km 1,994																												
13	modernizace silnice část Město Aš SO 402 Ochrana sdělovacího vedení																												
14	modernizace silnice část KSÚS KK- silnice II/217 Chebská + Hlavní část 1 SO 101																												
15	modernizace silnice část KSÚS KK- silnice II/217 Chebská + Hlavní část 1 SO 301																												
16	modernizace silnice část KSÚS KK- silnice II/217 část č. 2 SO 101.1 úsek 1 Komunikace II/217 Nebesa – Mokřiny																												
17	modernizace silnice část KSÚS KK- silnice II/217 část č. 2 SO 101.1 úsek 1 Komunikace II/217 Nebesa – Mokřiny																												
18	modernizace silnice část KSÚS KK- silnice II/217 část č. 2 SO 102.1 úsek 2 Komunikace II/217 Mokřiny																												
19	modernizace silnice část KSÚS KK- silnice II/217 část 2 SO 102.4.1 úsek 2 Propustek č. 1 - km 0,762																												
20	modernizace silnice část KSÚS KK- silnice II/217 část 2 SO 102.4.2 úsek 2 Propustek č.2 - km 0,872																												
21	modernizace silnice část KSÚS KK- silnice II/217 část 2 SO 102.4.3 úsek 2 Propustek č.3 - km 1,287																												
22	modernizace silnice část KSÚS KK- silnice II/217 část 2 SO 103.1 úsek 3 Komunikace II/217 Aš, Chebská																												
23	modernizace silnice část KSÚS KK- silnice II/217 část 2 SO 103.1 úsek 3 Komunikace II/217 Aš, Chebská																												
24	modernizace silnice část KSÚS KK- silnice II/217 část 2 SO 103.3 úsek 3 Propustek																												
25	modernizace silnice část KSÚS KK- silnice II/217 část 2 SO 301 úsek 3 Děšťová kanalizace																												
26	PŘEDÁNÍ DÍLA																												

ZIMNÍ PŘESTÁVKA

